



seeding
power



Lunghezza delle linee di distribuzione

1.865.671 km

Numero di clienti

61 milioni

Produzione netta complessiva

284.012 GWh

EBITDA

15,3 miliardi di euro

Capacità installata

90 GW

Investitori socialmente responsabili

10,3% del flottante

DATI ENEL 2015



Francesco Starace
Amministratore Delegato Enel

Patrizia Grieco
Presidente Enel

“In uno scenario complesso e mutevole, Enel si apre sempre più a un nuovo modo di pensare all’energia, più accessibile, più innovativo e basato sulla creazione di valore con le comunità in cui opera. Attraverso l’ascolto di nuove idee e stimoli dalle persone che lavorano o collaborano con Enel, si valorizzano talenti e diversità.”

innovation

ICT

sustainability



seeding
the Planet

ENEL CURA L'AMBIENTE E IL CLIMA

722.550

ettari di aree protette
coperte da progetti
di biodiversità

99%

acqua prelevata
che viene restituita

45%

produzione CO₂ free

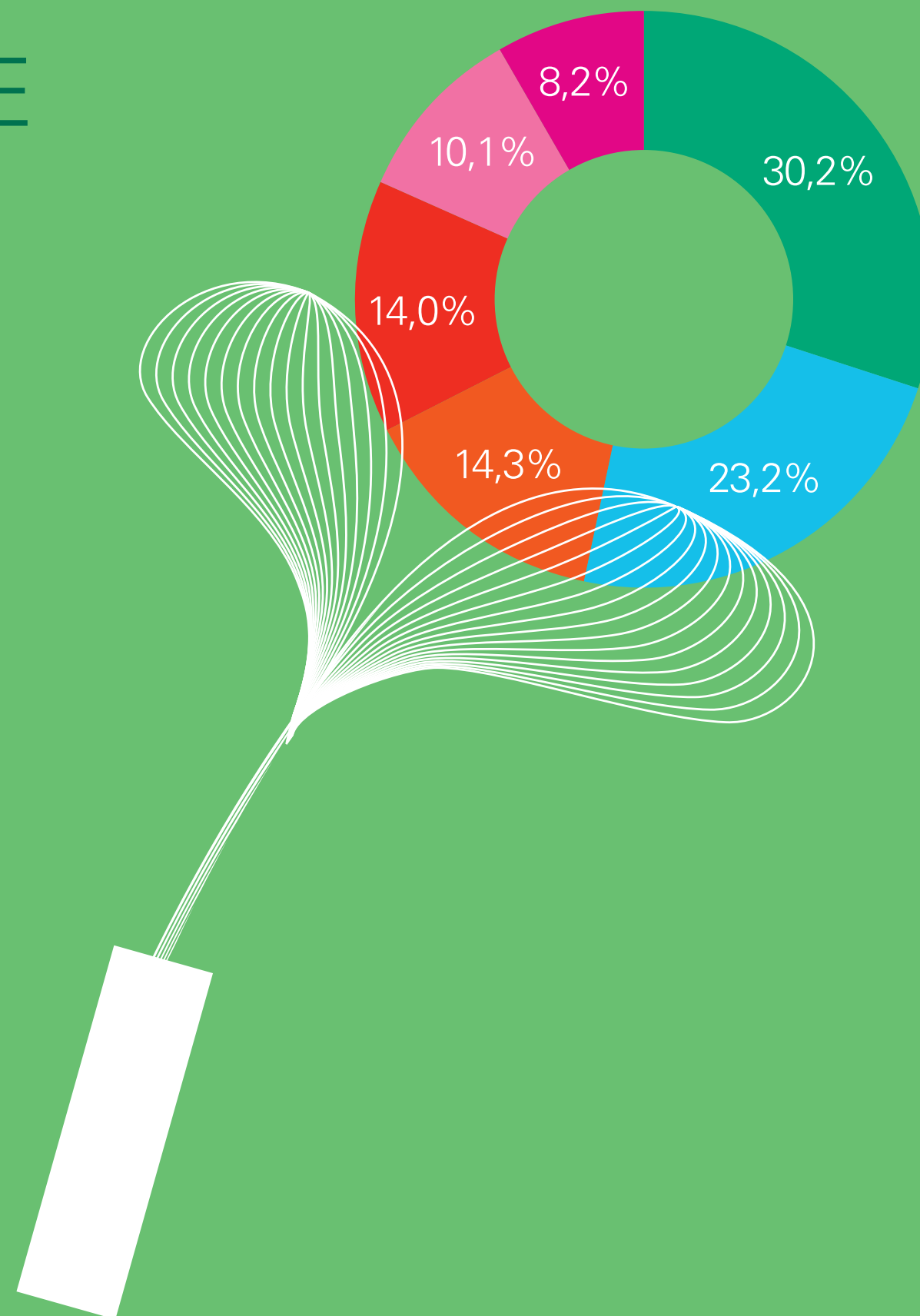
146

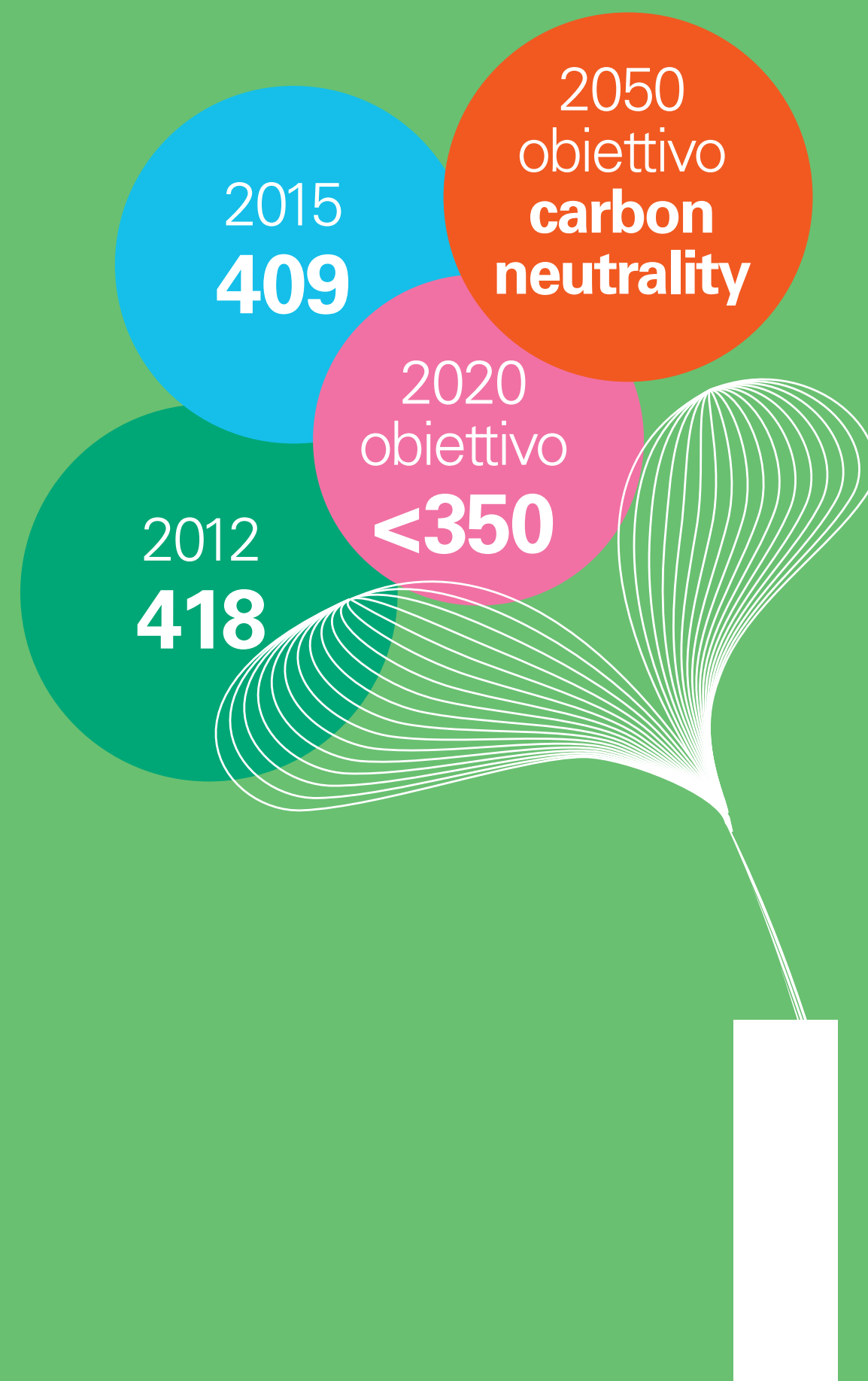
progetti
di biodiversità



MIX DI PRODUZIONE DEL GRUPPO

- Carbone
- Idroelettrico
- Cicli combinati
- Nucleare
- Olio e Gas
- Altre fonti rinnovabili





EMISSIONI SPECIFICHE
DI CO₂ DALLA PRODUZIONE
NETTA COMPLESSIVA
(gCO₂/kWh_{eq})



Cambiamento
climatico:
Carbon neutrality
entro il 2050

seeding
people
development

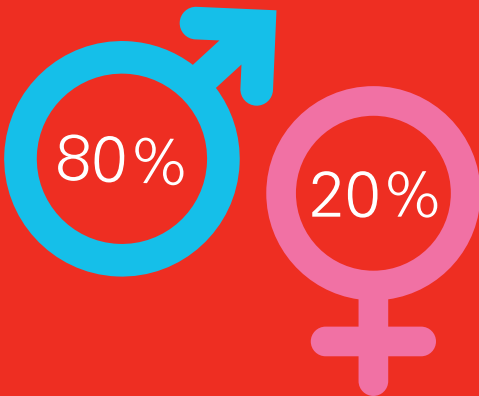


Il Consiglio di
Amministrazione
di Enel SpA

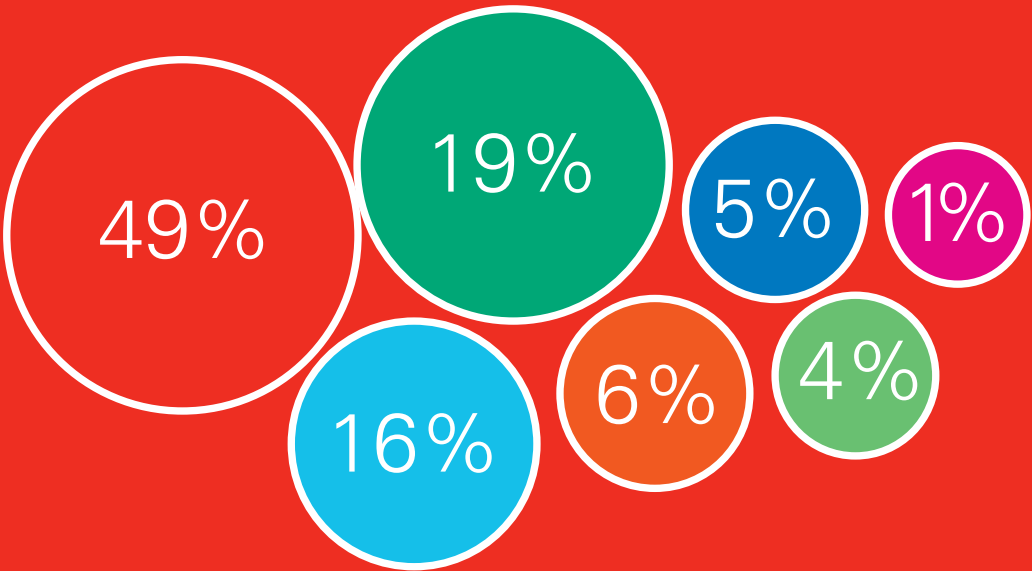


ENEL FAVORISCE
LA CRESCITA
DELLE PERSONE

Dipendenti per genere



Dipendenti per area geografica



- Italia
- Iberia
- America Latina
- Slovacchia
- Romania
- Russia
- Altri Paesi

Numero di dipendenti





seeding
safety

ENEL PONE AL CENTRO SALUTE E SICUREZZA

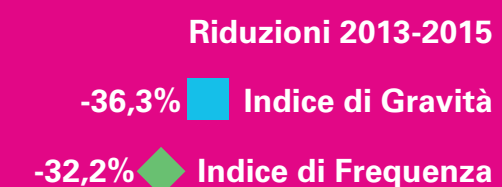
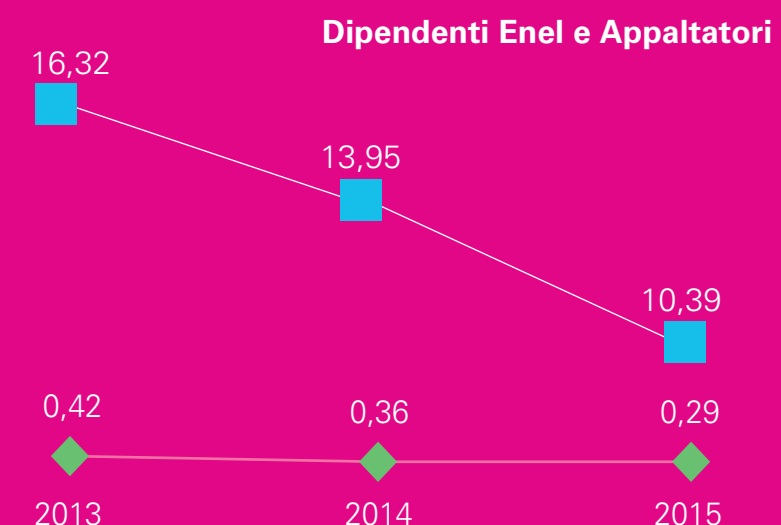
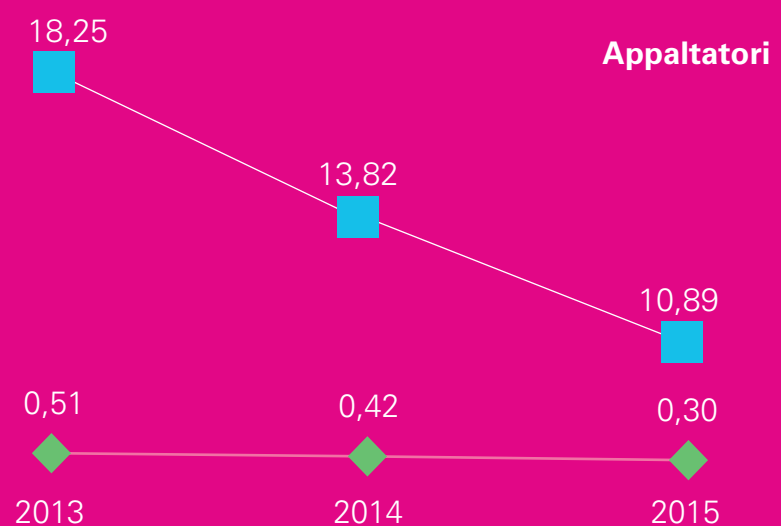
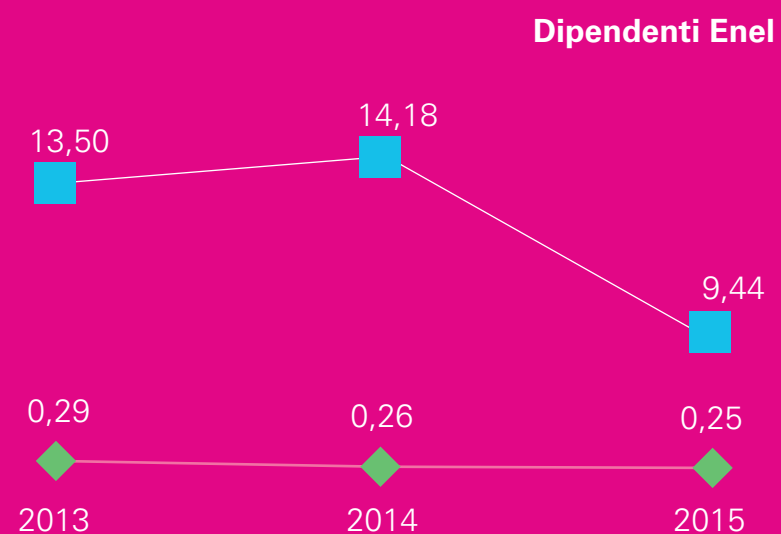
100%

società operative del Gruppo certificate:
OHSAS 18001:2007

Personale delle ditte appaltatrici:

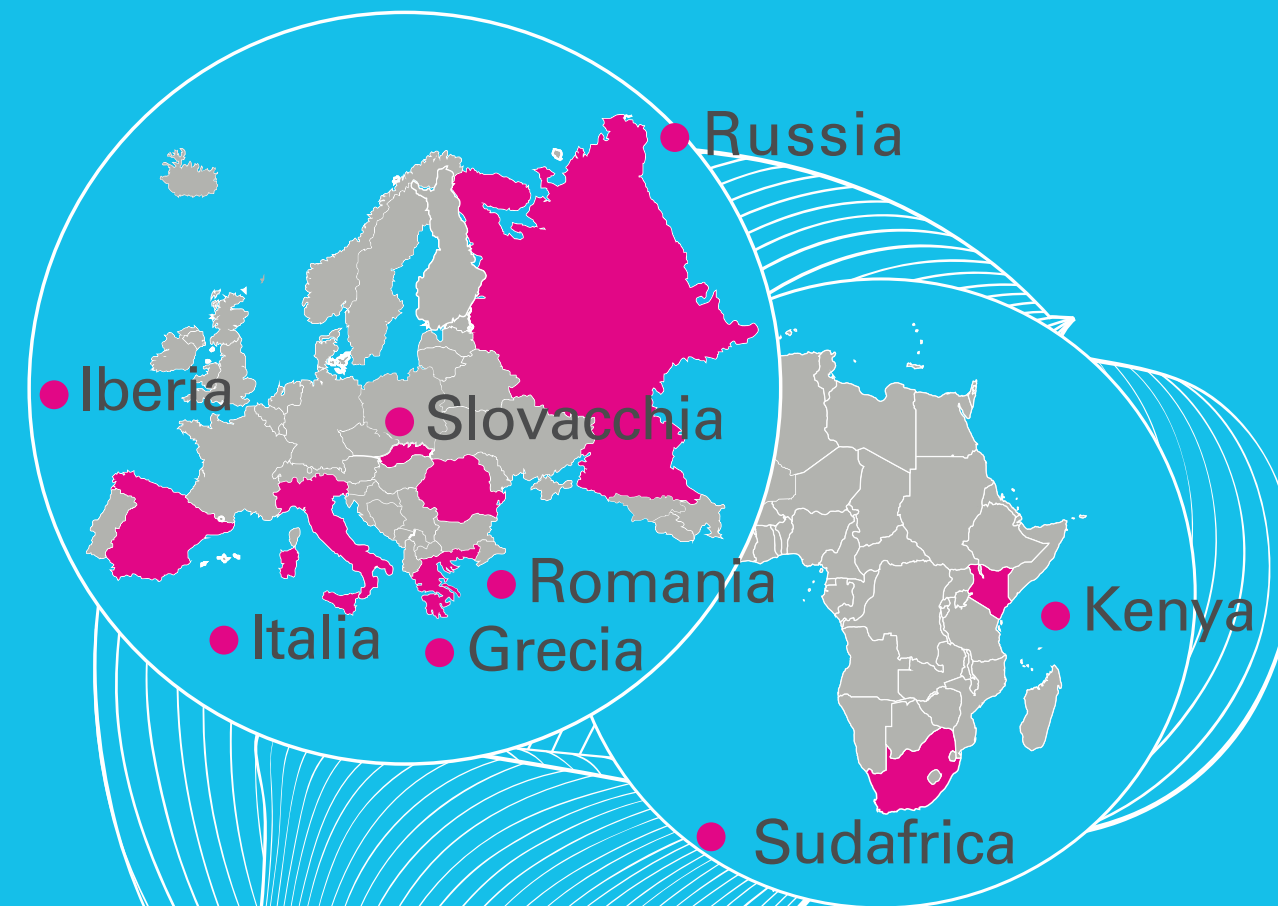
132.272 Full Time Equivalent

ANDAMENTO DEGLI INDICI INFORTUNISTICI NEGLI ULTIMI 3 ANNI



seeding
development





CREA VALORE
PER LE COMUNITÀ LOCALI

TRE ESEMPI DI PROGETTI SOSTENIBILI



Istruzione:
400.000
beneficiari
entro il 2020

SOSTEGNO ALLE COMUNITÀ LOCALI Educando con Energía (Colombia)

Il programma mira ad accrescere le competenze professionali e a dare maggiori opportunità lavorative a **più di 5.000 giovani** provenienti dalle scuole pubbliche dei quartieri più poveri e a maggior rischio sociale di Bogotá. L'iniziativa si focalizza sulla promozione delle competenze relazionali come il lavoro di squadra, la leadership, la comunicazione assertiva, l'etica e la crescita sostenibile. Contemporaneamente viene valorizzata l'importanza di uno sviluppo sostenibile, che è alla base del business. La prima fase è stata avviata da un team interdisciplinare, composto da psicologi, assistenti sociali e insegnanti, che dopo aver valutato lo stato attuale delle competenze professionali dei giovani, ha definito specifici piani di sviluppo personali da conseguire attraverso attività multidisciplinari e incontri di gruppo. Per la buona riuscita del progetto **sono stati formati e coinvolti anche 1.200 genitori e 780 docenti**.



Accesso all'energia:
3 milioni di beneficiari
in Africa, Asia, America Latina
entro il 2020

ACCESSO ALL'ENERGIA Powering Education (Kenya)

Il progetto ha distribuito **oltre 1.100 lampade solari in 70 villaggi rurali** e off-grid, fornendo elettricità in modo sostenibile e sicuro a più di 5.500 persone. I primi risultati hanno rivelato che gli studenti in possesso di una lampada hanno un aumento del tempo medio di studio pari a circa il 17% e le famiglie interessate hanno inoltre ridotto del 10-15% le spese per la fornitura di energia.



**Sviluppo sociale
ed economico:**
500.000 beneficiari
entro il 2020

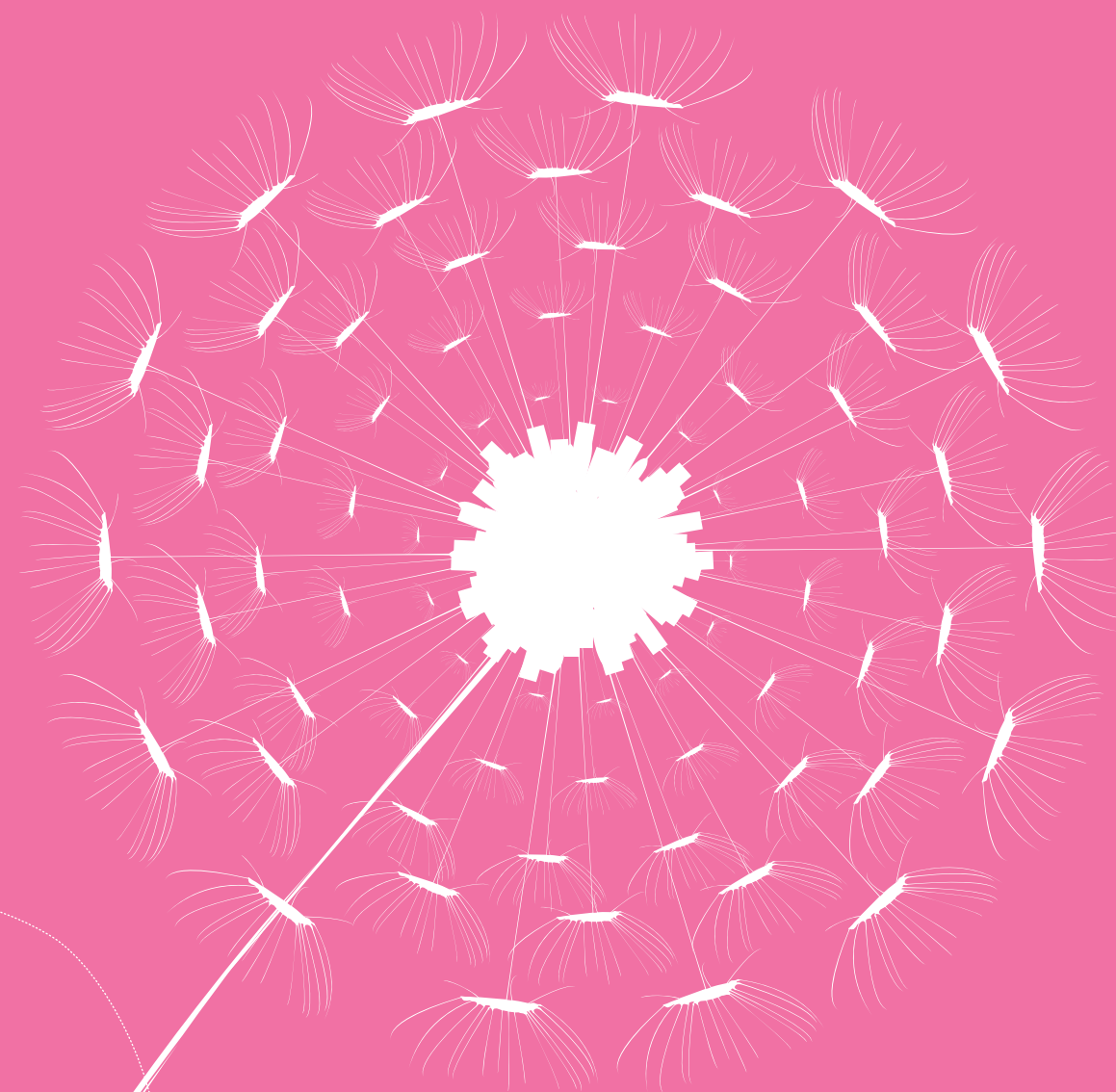
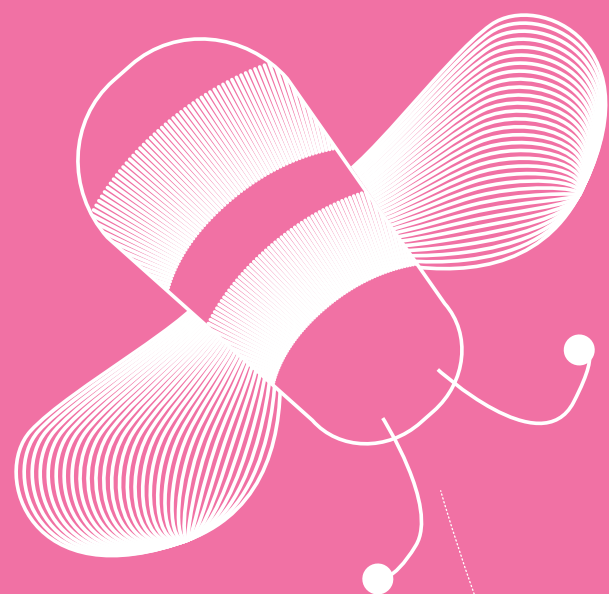
SVILUPPO SOCIO-ECONOMICO DELLE COMUNITÀ San Juan de Marcona (Perù)

Nell'area di Nazca **è stata riprogettata l'intera filiera della pesca artigianale**. Il progetto prevede interventi di formazione in materia di sicurezza nelle attività di pesca, l'installazione di un impianto solare per l'essiccazione delle alghe, la costruzione di un vivaio ittico alimentato da un impianto ibrido, l'elettificazione a cura delle donne della comunità dei posti di guardia costiera nonché la formazione sulle tematiche di marketing. Si tratta del primo caso strutturato di misurazione dell'impatto sociale attraverso un modello **SROI** (Social Return on Investment).



seeding
growth

ENEL AFFRONTA
SEMPRE NUOVE SFIDE



17
miliardi di euro
di investimenti
complessivi per
la crescita
industriale 2016-2019



53% RINNOVABILI



34% RETI



9% GENERAZIONE



3% CLIENTI



1% ALTRO



OBIETTIVI



Istruzione

400.000 beneficiari entro il 2020

**Accesso
all'energia**

3 milioni di beneficiari in
Africa, Asia, America Latina entro il 2020

**Sviluppo sociale
ed economico**

500.000 beneficiari entro il 2020

Cambiamento climatico

Carbon neutrality entro il 2050

PIANO DI SOSTENIBILITÀ 2016-2020

LINEE GUIDA

focus



**INNOVAZIONE
ED EFFICIENZA
OPERATIVA**



**RELAZIONI
RESPONSABILI
CON LE COMUNITÀ**



**QUALITÀ NELLA
RELAZIONE
CON I CLIENTI**



**GESTIONE,
SVILUPPO E
MOTIVAZIONE
DELLE PERSONE**



**DECARBONIZZAZIONE
DEL MIX
ENERGETICO**



CATENA DI FORNITURA SOSTENIBILE



i pilastri

**Salute
e sicurezza
sul lavoro**



**Governance
solida**



**Creazione
di valore
economico-
finanziario**

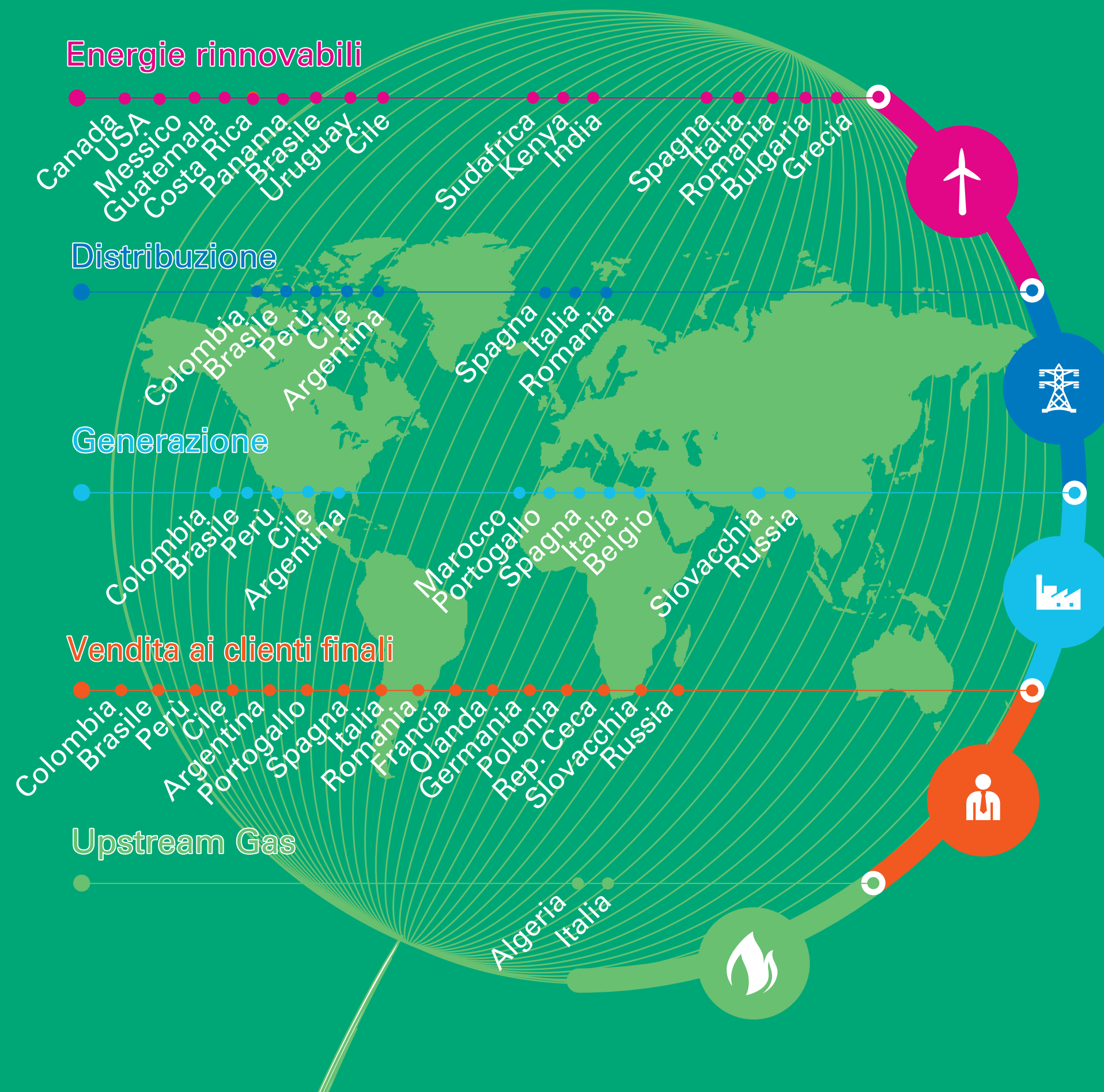


**Tematiche
ambientali**





ENEL NEL MONDO





SEEDING ENERGIES

Ci sono energie che si generano ogni giorno, affinché diventino patrimonio di tutti.

Sono le energie alimentate da idee, passione e collaborazione.

Sono semi, piccoli e potenti, da cui nascono frutti concreti: innovazione e progresso, in armonia con il mondo che ci circonda.

Sono la sostenibilità, secondo Enel.



BILANCIO DI SOSTENIBILITÀ 2015
sustainability@enel.com